

Partial Discharge Detector - Smart Analyzer

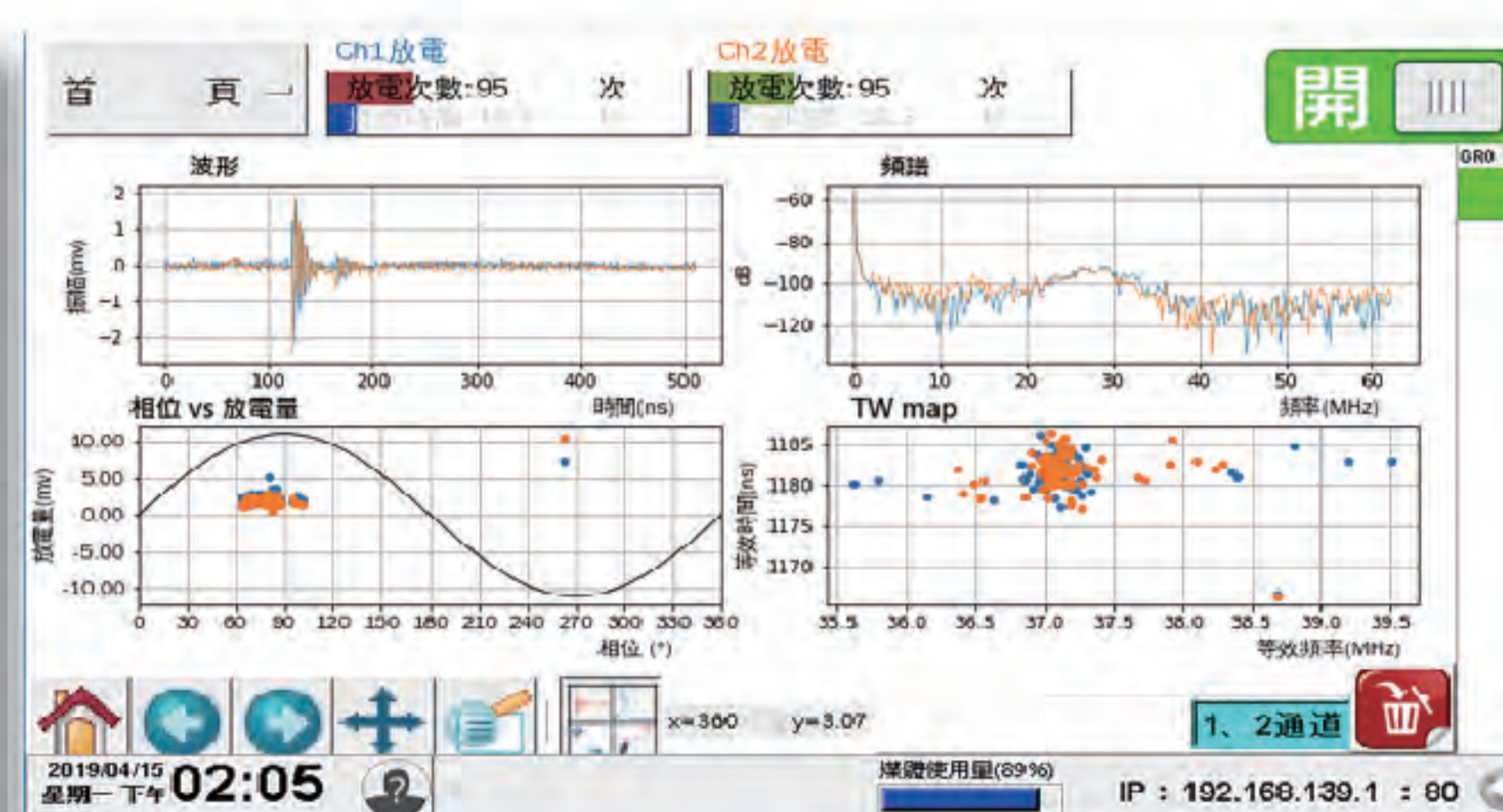
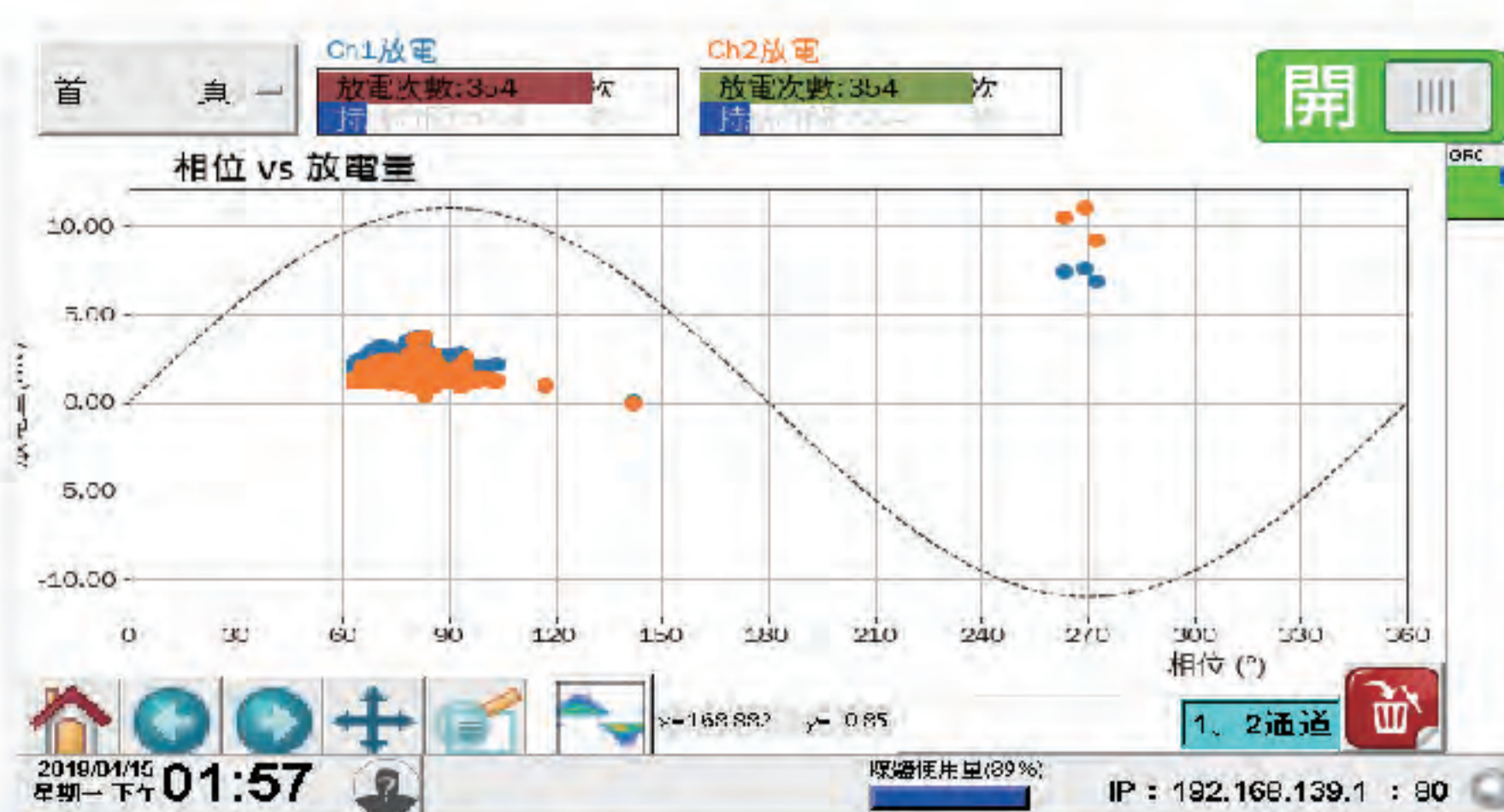


- ▶ 適用各種電力設備監測
- ▶ 在線即時預警郵件通知
- ▶ 多重物理量雙訊號辨識重複確認及智慧擷取分析紀錄器
- ▶ 具備即時波形、PRPD、FFT、TF map同步判斷，精確辨識局部放電訊號。

事故發生
財務損失難以估計

局部放電在線監測儀 (PD DETECTOR-SA)

- ▶ 可診斷電力設備絕緣劣化現象，避免因設備故障所造成的經濟損失，其適用於變壓器、配電盤、GIS等各種設備。
- ▶ 雙通道局部放電檢測，包括暫態對地電壓(TEV)或超高頻感測器(UHF)與暫態對地電流(HFCT)訊號。
- ▶ 多重物理量雙訊號比對辨識，排除外部訊號干擾，避免誤發警報。
- ▶ 放電訊號相位(PRPD)分析與局放發生次數相對應，同時提供即時波形、FFT和TF map，精確辨識局部放電訊號特徵。
 - 即時波形圖：放電訊號的形狀，可看出放電與雜訊形狀之差異。
 - 頻譜圖 (FFT)：透過傅立葉轉換出頻譜圖，經由訊號頻率高低分辨局部放電。
 - 局放相位圖 (PRPD)：透過比對電源相位的角度，畫出放電訊號的特殊相位分佈。
 - 等效特徵圖 (TF map)：利用波形與頻譜圖之特徵值，所畫出等效特徵圖，用以分離放電與雜訊訊號。
- ▶ 內建32G內存，具記錄局放歷程資料，建立趨勢圖，預先掌握設備絕緣狀態。
- ▶ 通訊協定採用Modbus TCP/IP | Web Server，具現場報警和遠端監測功能，可發送電子郵件提醒。
- ▶ PD Detector是電力設備即早期絕緣劣化故障最佳偵測的預警智慧裝置。


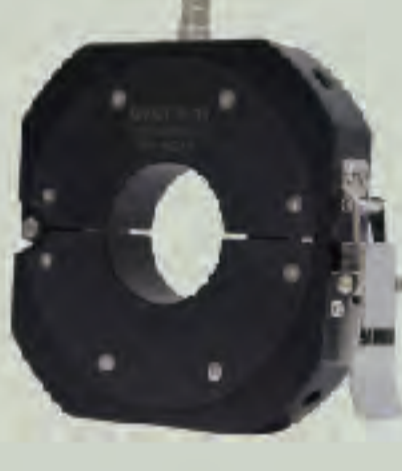


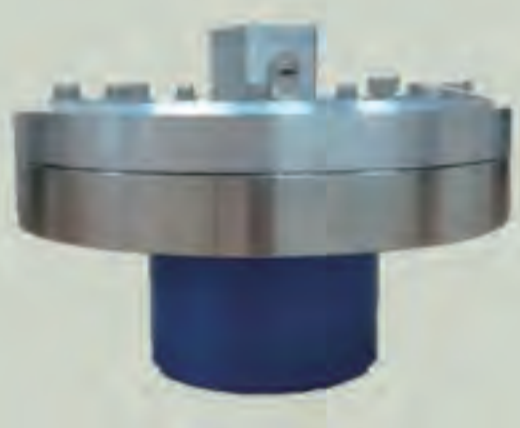



Partial Discharge Detector - Smart Analyzer

局部放電在線監測儀技術規格表

型號	PDD-SA
通道數	2 可擴增到4 or GIS Type 6 chanel
頻寬	1MHz-80MHz
量測範圍	1mV - 4V (50Ω)
通訊埠	內建RJ-45 & USB x 4
電源	90 - 264 VAC / 45 HZ - 66 Hz
尺寸(寬x高x厚)	220mm x 170mm x 140 mm
重量	< 2 kg
功能	<ul style="list-style-type: none"> ▶ 24小時在線監測 ▶ 7吋彩色觸控螢幕 ▶ 顯示放電等級 (安全、警告、危險) ▶ 警示燈號、警示聲響 ▶ 具顯示即時波形、FFT、TF map、同時紀錄局部放電相位(PRPD)、放電次數、放電趨勢圖等 ▶ 資料異地備份、警示電子郵件 (需連結網際網路)

局部放電在線監測儀&多重物理量感測器應用於高壓設備對照表

Model	PDD-SA	HFCT	UHF-BB	TEV	UHF-OTS	UHF-GIS
被測設備						
GIS	●	●		●		● Spaser Use
油浸式變壓器	●	●		●	● 69KV 以上	
模鑄式變壓器	●	●	●			
高壓配電盤	●	●	●			
電力電纜終端匣	●	●		●		
電力電纜接續匣	●	●		●		
匯流排	●		●	●		
發電機高壓馬達	●	●		●		

PD實測影片

